

# Roth SnowFlex® Unit 60 kW med integreret frostsikringsventil

## Beskrivelse

Kompakt væghængt unit, komplet med pumpe, varmeveksler i rustfri stål, frostsikringsventil, driftsventil, snavssamler, luftudlader, afspærringsventiler på primærsiden og monteringsbeslag. Driftsventilen er monteret på primære retur og udstyret med selv-virkende termostat til styring af temperaturen på sekundærkredsen via føleren monteret i sekundære fremløb.

Roth SnowFlex® Unit har en ydelse på 60 kW, hvilket vil dække et snesmeltningsareal på mellem 200 m<sup>2</sup> og 400 m<sup>2</sup> alt efter installationssted og øvrige forhold.

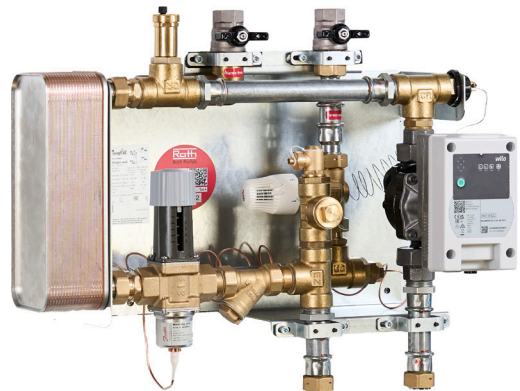
Unitten skal forsynes med nødvendig størrelse ekspansionsbeholder mv., denne er ikke en del af leverancen.

Unitten leveres uden isolering, men skal isoleres iht. nationale krav, heri kondensisoleres.

Leveres også i 120 kW version.

Roth anbefaler altid regulering af snesmeltingsanlæg via elektronisk styring med is- og snefølere samt temperatur- og fugtfølere placeret i terræn.

Max. 50% glykol blandingsforhold med vand.

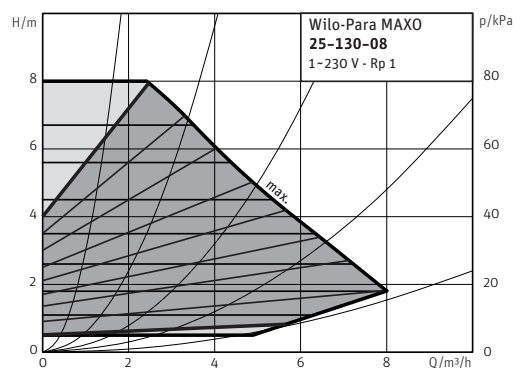


## Tilbehør

> VVS-nr. 401976.901 Roth SnowFlex® styring med is- og snefølere samt temperatur- og fugtfølere.

## Tekniske data

Dimension	DN25
Maks. arbejdsdruk primær/sekundær	10/10 bar (10/7 bar)
Maks. temperatur primær/sekundær	110°C/110°C (110°C/50°C)
Driftermostat på sekundærside	20-60°C
Frostsikringsventil	0-30°C
Vægt	21,5 kg
Dimensioner	564 x 479 x 253 mm
Tilslutning primærside	1" muffe
Tilslutning sekundærside	1" omløber m. pakning
Pumpe	Wilo Para MAXO 25-130-8
Effekt på pumpe	5 - 128W
Materiale	Messing/galvaniseret stål
Pakning	Klingerit



## Specifikationer

### Type

Temperatursæt °C	Effekt, kW	VVS-nr.
55/30 - 15/40	60 kW	RN1971.106

Effekt	Maks. flow rate, primær	Sekundær
60 kW	1740 l/h	2157 l/h

## Flow rate ved andre temperaturer (Δt), sekundær tilsat 35% ethylenglykol

kW	Δt	Flow ( l/h)
60	15	3908
60	20	2931
60	25	2345
60	30	1954
60	35	1675

