

Roth rørgennemføring 20 - 81 mm

Roth rørgennemføring 20 - 81 mm

Beskrivelse

Roth rørgennemføring 20 - 81 mm anvendes i Roth metal fordelerskabe som gennemføring af tomrør eller glatte rør.

I Roth metalskabe kan rørgennemføringen anvendes som Radon sikring samtidig med at den laver en vandtæt overgang mellem rør og metalskabet.

Rørgennemføringen kan deles to steder, alt efter hvilken rørstørrelse og hulstørrelse der skal anvendes.

Delingen sker ved at man laver et lille snit med en kniv i delelinjen, se tegningen, og efterfølgende river delene fra hinanden.

Rørgennemføringen er delbar i følgende steps:

- › 20-42 mm
- › 40-58 mm
- › 58-81 mm

Smøring med glidemiddel inden i rørgennemføringen reducere udtrækskraften, og bør derfor undgås i installationer hvor dette er et krav.

Tomrør i 20 og 25 mm er ikke trækfaste, og hvor dette er et krav skal anvendes fikseringsnippel 20 - 28 mm (VVS-nr. 046297.728). Godkendt iht. NT VVS 129.

Teknisk beskrivelse

Støbt EPDM gummi.

Anvendes til pladetykkelser 1,50 - 2,00 mm.

Huldiameter:

- › 1 = 85,5 - 86,5 mm
- › 2 = 63,5 - 64,5 mm
- › 3 = 47,5 - 48,5 mm

Anvendelsesområde

- › Vand- og luft-tæt gennemføring af metalskabe/metalplader.

Roth rørgennemføring

Roth rørgennemføring 20 - 81 mm VVS-nr. 046297.754

Mål - Udvendig diameter

- › \varnothing_{dy1} = 103 mm
- › \varnothing_{dy2} = 81 mm
- › \varnothing_{dy3} = 63 mm

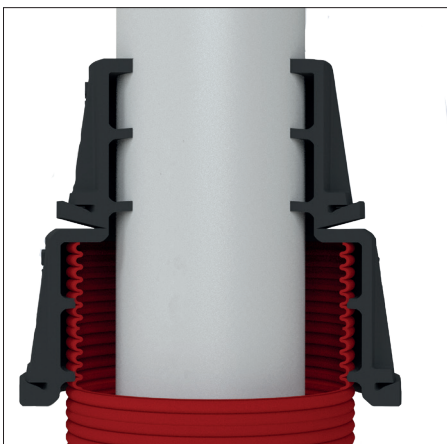


Roth rørgennemføring

Deling af niplen

- 1: Lav et kort snit med en kniv
- 2: Riv niplen over ved at vride og trække samtidigt

Tætning mod vand og Radon i samme muffe.



Korrekt montering i Roth metal skabe.

- 1: Tryk niplen ind i hullet
- 2: Kontroller at læberne ligger korrekt ind til metalpladen, se tegning nedenfor.

