

Roth fordelerskabe til målerinstallationer

Roth fordelerskab, universal

Roth fordelerskab til målerinstallation, universal er et vandtæt skab som kan bruges sammen med Roth fordelerrør.

Skabet anvendes til montering på væggen eller som indbygning i væggen. Ophængt i skabet er multi justerbart og giver en let og fleksibel montering af alle typer fordelere.

Skabene leveres med Roth rørgennemføringer som kan anvendes til alle typer rør (glatte rør og tomrør) fra dimension 10 til 34 mm. Roth rørgennemføring 20 - 81 mm til forsyningsrør er monteret fra fabrikken. Hvis den demonteres, må den ikke påføres glidemiddel, da den så ikke kan overholde kravene om udtrækskraft på 10 kg.

Rørgennemføringerne tilpasses nemt forskellige rørdimensioner, og er smurt fra fabrikken for at lette montagen af røret. Skal rørgennemføringerne bruges sammen med tomrør skal der suppleres med en fikseringsnippel til tomrør 20 - 28 mm eller 25 - 34 mm. Skabene er udført med en integreret afskærmning som beskytter mod vandsprøjt.

Afskærmningen vil lede vandet fra en evt. utæthed til den vandtætte bund og ud i overløbet. Afskærmningen kan demonteres under installation.

Dør og ramme er pakket separat så de er beskyttet, hvis de først ønskes monteret senere i byggeriet. Der følger en plastpose med som kan trækkes ud over skabet som beskyttelse under byggeperioden.

De vandtætte skabe opfylder kravene i DS469, stk. 7 og er sammen med MultiPex® rørsystem godkendt efter NT VVS 129 og opfylder kravene i DS439 og BR18.

Teknisk beskrivelse

Roth fordelerskab til målerinstallation er produceret i stål som er forbehandlet med den miljøvenlige Oxsilan® teknologi som giver optimal beskyttelse imod korrosion. Skabet er efterfølgende pulverlakeret i farven RAL 9010.

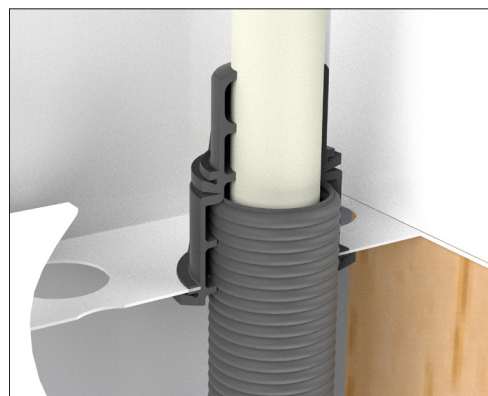
Øvrigt indvendigt udstyr er udført i galvaniseret stål. Afskærmningen inde i skabene er udført i blød PVC.

Roth fordelerskab til målerinstallation leveres i en bredde på 550 mm og en højde på 700 mm. Indbygnings dybden er 120 mm uden dør og ramme, med dør og ramme kan dybden varieres fra 120 - 150 mm. Dør og ramme har en dybde på 11 mm.

Rørgennemføringer 10 - 34 mm er udført i EPDM.
Rørgennemføringen 20 - 81 mm er udført i EPDM.
Roth fikseringsnippel 20 - 28 mm og QuickBox overløb medfølger.

Anvendelsesområde

> Brugsvandsanlæg



Roth fordelerskabe til målerinstallationer

Tekniske data

Roth fordelerskab inv 550 mm H/V t. måler VVS-nr. SF1000.132

Tilbehør

Roth fikseringsnippel 20 - 28 mm VVS-nr. 046297.728

Roth fikseringsnippel 25 - 34 mm VVS-nr. 046297.734

Roth rørgennemføring 10 - 34 mm rør VVS-nr. 046297.752

Roth rørgennemføring 20 - 81 mm VVS-nr. 046297.754

Skabsstørrelse/ mål	B	H	D*	Indbyg- ningsmål	Antal kredse	Antal huller	Antal nipler	Vægt
550	550 mm	700 mm	120 - 150 mm	120 mm	13 stk	13 + 2	16	16 kg

* D mål er variabel, da f.eks. gipsplader kan føres ind mellem selve skabet og rammen.

